

BULETIN RSUD PALABUHANRATU HARI TALASEMIA SEDUNIA

BULETIN BULANAN RSUD PALABUHANRATU

VOLUME. 4

MEI, 2023



RSUD PALABUHANRATU MEMPERINGATI HARI TALASEMIA SEDUNIA

DISUSUN OLEH : PROMOSI KESEHATAN RUMAH SAKIT (PKRS)

Dalam rangka Hari Talasemia sedunia, pada tanggal 10 Mei 2023 Rumah Sakit Umum Daerah Palabuhanratu berkolaborasi dengan PT PLN Indonesia Power JPR PGU dan PIKK PIP JPR PGU mengadakan sosialisasi edukasi talasemia dan donor darah untuk pasien penyandang Talasemia di RSUD Palabuhanratu bersama Kabid Diklat, Dokter Spesialis anak dan tim Promosi Kesehatan RSUD Palabuhanratu.

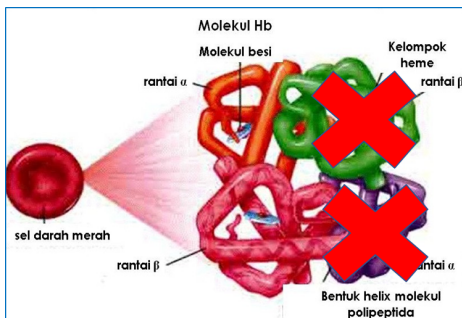
Dengan semangat pengurus dan anggota PIKK PIP JPR PGU mengikuti kegiatan donor darah untuk membantu pasa pasien talasemia yang sangat membutuhkan darah bagi keberlangsungan hidup mereka, dan belajar banyak mengenai talasemia dan juga semakin disadari untuk tidak memandang remeh anemia dan ikut serta dalam deteksi dini talasemia, demi mendukung tercapainya zero talasemia.



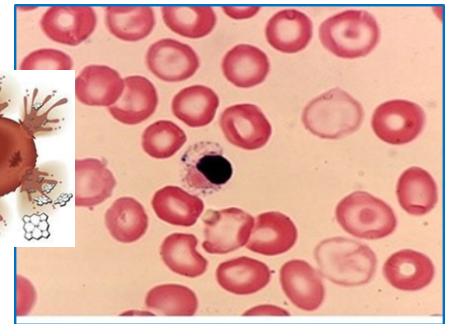
APA ITU TALASEMIA?

Talasemia merupakan penyakit kelainan sel darah merah yang diturunkan dari kedua orangtua kepada anak dan keturunannya.

Penyakit ini disebabkan karena berkurangnya atau tidak terbentuknya protein pembentuk hemoglobin utama manusia. Hal ini menyebabkan sel darah merah mudah pecah sehingga pasien menjadi pucat karena kekurangan darah (anemia).

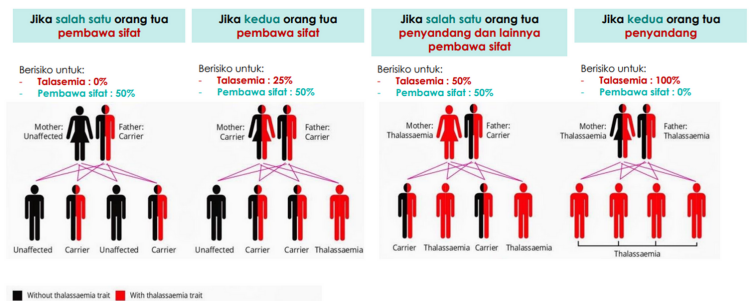


Sel darah merah terbentuk tidak sempurna → **MUDAH PECAH**



Pembagian Talasemia secara klinis

- Talasemia mayor : pasien yang memerlukan tranfusi darah secara rutin seumur hidup.
- Talasemia intermedia : pasien membutuhkan tranfusi darah, tetapi tidak rutin.
- Talasemia minor/trait/pembawa sifat : secara klinis sehat, hidup seperti orang normal.



Cara mengetahui seseorang terkena Talasemia

- Memiliki riwayat penyakit keluarga yang anemia atau pasien Talasemia
- Pucat dan lemas
- Perut buncit (Hepatosplenomegali)
- Riwayat tranfusi darah berulang (jika sudah pernah tranfusi sebelumnya)
- Pemeriksaan darah : Periksa Hematologi lengkap dan analisa Hb



Bagaimana Mencegah kelahiran penderita Talasemia

Ada 2 cara untuk mencegah lahir nya penderita talasemia, yaitu :

1. Mencegah perkawinan antara 2 orang pembawa sifat Talasemia
2. Memeriksa janin yang dikandung oleh pasangan pembawa sifat

#PERIKSALAH DARAH ANDA SEBELUM MENIKAH (SKRINING)